



MINISTERUL TRANSPORTURILOR ȘI INFRASTRUCTURII

ORDIN NR. 1754 din 28.06.2024
pentru aprobarea structurii organizatorice a
Spitalului General Căi Ferate Ploiești

Ministrul transporturilor și infrastructurii,

Având în vedere:

- Legea nr.296/2023 privind unele măsuri fiscal -bugetare pentru asigurarea sustenabilității financiare a României pe termen lung .
- Referatul nr. 24919/26.06.2024 al Direcției Guvernanță Corporativă privind aprobarea structurii organizatorice a Spitalului General Căi Ferate Ploiești.
- Hotărârea nr. 2/09.05.2024 a ședinței Consiliului de Administrație a Spitalului General Căi Ferate Ploiești.
- art. 172 alin.(7) din Legea nr.95/2006 privind reforma în domeniul sănătății, republicată, cu modificările și completările ulterioare.

În temeiul:

- prevederilor art. 9 alin. (4) și ale art. 14 alin (2) din Hotărârea Guvernului nr. 370/2021 privind organizarea și funcționarea Ministerului Transporturilor și Infrastructurii, cu modificările și completările ulterioare,

Emite prezentul

ORDIN

Art. 1. Se aprobă structura organizatorică a Spitalului General Căi Ferate Ploiești prevăzută în anexa care face parte integrantă din prezentul ordin.

Art. 2. Cu data prezentului ordin, Ordinul ministrului transporturilor nr. 3/2023 își încetează aplicabilitatea.

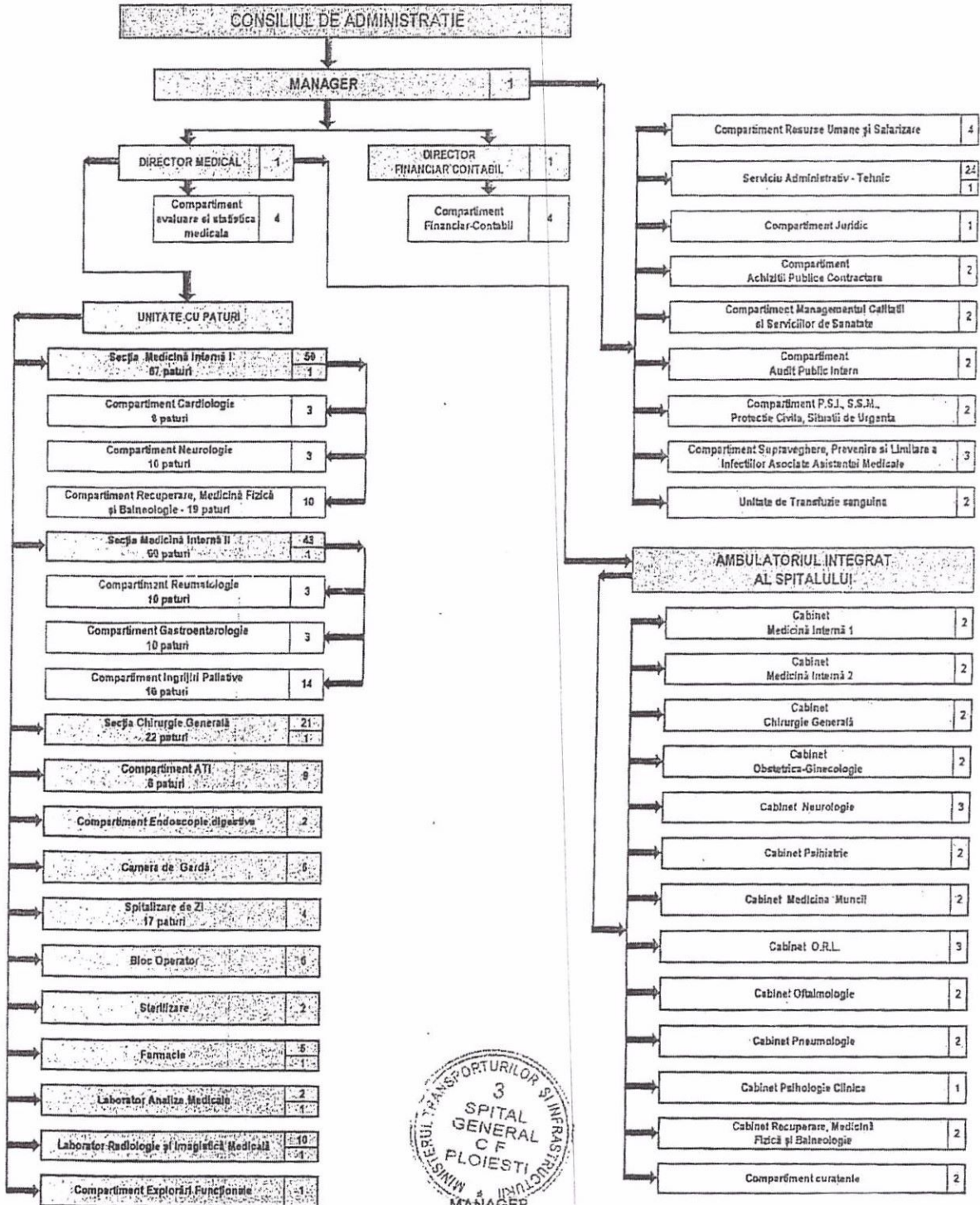
Art. 3. Direcția Guvernanță Corporativă va comunica prezentul ordin Spitalului General Căi Ferate Ploiești pentru ducerea la îndeplinire.

MINISTRUL TRANSPORTURILOR ȘI INFRASTRUCTURII
SORIN MIHAEL GRINDEANU



Numar total de posturi:	242
din care:	
- nr. posturi de conducere:	10
- nr. posturi de spital:	216
- nr. posturi ambulatoriu:	27
- nr. posturi spitalizare continua:	165
- nr. posturi salariale din...	17

ORGANIGRAMĂ SPITALUL GENERAL CF PLOIEȘTI



MANAGER,
Ec. Rădulescu Georgeta

[Handwritten signature]

**STRUCTURA ORGANIZATORICA A
SPITALULUI GENERAL C.F. PLOIESTI**

Sediul: Municipiul Ploiesti, str. Domnitori, nr. 93, judetul Prahova

UNITATE CU PATURI

Sectia Medicina Interna I	67 paturi
din care:	
- Compartiment Cardiologie	8 paturi
- Compartiment Neurologie	10 paturi
- Compartiment Recuperare Medicina Fizica si Balneologie	19 Paturi
Sectia Medicina Interna II	60 paturi
din care:	
- Compartiment Gastroenterologie	10 paturi
- Compartiment Reumatologie	10 paturi
- Compartiment Ingrijiri Paliative	10 paturi
Sectia Chirurgie Generala	22 paturi
Compartiment A.T.I.	6 paturi
Camera de Garda	
Total paturi spitalizare continua	155 paturi
Structura de Spitalizare de zi	17 paturi

Bloc Operator

Unitate de transfuzie sanguina (UTS)

Sterilizare

Farmacie

Compartiment Supraveghere, Prevenire si Limitare a Infectiilor Asociate Asistentei Medicale

Laborator Analize Medicale - externalizat

Laborator Radiologie si Imagistica Medicala

Compartiment Explorari Functionale

Compartiment Endoscopie Digestiva

Compartiment Evaluare si Statistica Medicala

AMBULATORIU INTEGRAT AL SPITALULUI

- Cabinete Medicina Interna
- Cabinet O.R.L.
- Cabinet Chirurgie Generala
- Cabinet Oftalmologie
- Cabinet Neurologie
- Cabinet Psihiatrie
- Cabinet Obstetrica-Ginecologie
- Cabinet Medicina Muncii
- Cabinet Pneumologie
- Cabinet Psihologie Clinica
- Cabinet Recuperare Medicina Fizica si Balneologie
- Compartiment Curatenie

Aparat functional

MANAGER,
Ec. Radulescu Georgeta